

Witam serdecznie uczniów SM I st. w Żegocinie – oddział Pasierbiec klasy I, II, III cyklu 6-cio letniego na zajęciach rytmiki kształcenia słuchu

[Ćwiczenia ze scenariuszy lekcji można drukować i wklejać do zeszytów, nie trzeba ich przepisywać.]

Adres kontaktowy renataczaja.szkolamuz@gmail.com

Rytmika - Klasa I

Wpisz do zeszytu: Lekcja 03.11..2020 r.

Temat: Półnuta w taktach $\frac{2}{4}$ i $\frac{4}{4}$.

1. Praca z podręcznikiem str 28.

- zaklaszcz temat rytmiczny w metrum
- zaklaszcz temat rytmiczny w metrum [ćwiczenia w żółtej ramce]

Tematy rytmiczne wyklaszcz z liczeniem. Pamiętaj ,że musisz równo klaskać i liczyć.

2. Wykonaj w podręczniku ćwiczenia nr 1,2,3.

3. Wykonaj ćwiczenie nr 4.

Uwaga, musisz liczyć nutki do dwóch i wtedy wstawiamy kreskę taktową. Półnuta liczy się do dwóch.

4. Wykonaj ćwiczenie nr 5.

W pierwszym takcie pod 3 i 4 miejscem wpisz ćwierćnuty, w drugim takcie w odpowiednim miejscu umieść półnutę (pamiętaj półnuta zajmuje 2 miejsca). Trzeci takt jest wypełniony, a w czwartym wpisz całą nutę.

Kształcenie słuchu - Klasa I

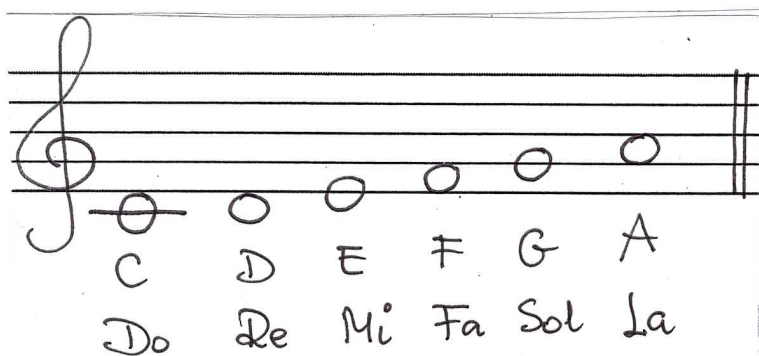
Wpisz do zeszytu: Lekcja 03.11.2020 r.

Temat: Nuta Fa – f

1. Wykonaj ćwiczenia w podręczniku str. 34

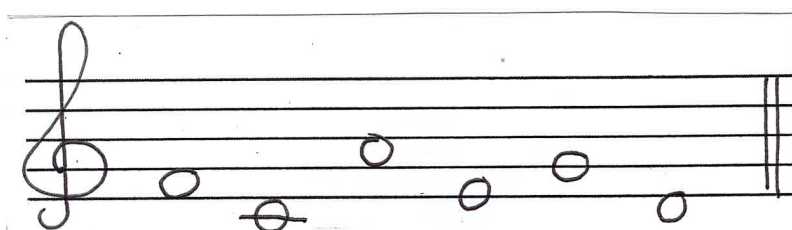
- Ćwiczenie1 - Dokończ pisanie nuty Fa- f na pięciolini
- Ćwiczenie2 – Podpisz nazwy dźwięków literowo lub solmizacyjnie. Dopisz brakujące nuty.

2. Powtórz nuty na pięciolini.



- Powtarzaj nazwy literowe i solmizacyjne.

3. Przepisz do zeszytu nuty i podpisz nazwy. Sprawdź, czy już umiesz już wszystkie poznane nuty??



Wstaw ocenę za wykonane ćwiczenie.

4. Podręcznik str.34 ćwiczenie 1A – zobacz jakie metrum czyli do ilu masz liczyć i wstaw kreski taktowe. Następnie otocz kółkiem nutę Fa -f.

5. Wykonaj ćwiczenie 1D (str. 35 podr.) - podpisz nuty nazwami literowymi.

Drodzy rodzice bardzo proszę o pomoc w odczytaniu poleceń w scenariuszu lekcyjnym oraz w odczytaniu poleceń ćwiczeń w podręczniku.


Bardzo dziękuję za pomoc.

W razie jakichkolwiek trudności proszę się ze mną kontaktować za pomocą maila:

renataczaja.szkolamuz@gmail.com



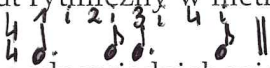
Rytmika - Klasa II

Wpisz do zeszytu: Lekcja 03.11.2020 r.

Temat: Grupa rytmiczna 

1. Praca z podręcznikiem str.35 – ćwiczenie 1A,B – wykonaj klaszcząc z liczeniem.
Ćwiczenie 1C - dla chętnych – prawą ręką wystukaj górny temat, lewą dolny temat, potem spróbuj razem. Powodzenia

2. Wykonaj ćwiczenie 2 - zanim przepisziesz temat rytmiczny pod spodem ćwiczenia, to zastanów się jaka wartość rytmiczna powstanie z połączenia ligaturą dwóch nut.

3. Wykonaj ćwiczenie 3 – temat rytmiczny w metrum  , uwaga grupa rytmiczna 
w takcie zmieści dwukrotnie 

Wykonaj ćwiczenie wpisując w odpowiednich miejscach grupę 

4. Wykonaj ćwiczenie 4 – w puste miejsca w takcie 1,2,3 wpisz  lub  , albo 
Uważaj 4 takt jest zapełniony.

Kształcenie słuchu - Klasa II

Wpisz do zeszytu: Lekcja 03.11.2020 r.

Temat: Triada w gamie C dur

1. Zaśpiewaj gamę C dur, półtony e-f i h-c zaznacz poprzez klaśnięcie.

2. Przepisz notatkę do zeszytu.

Triada C – dur

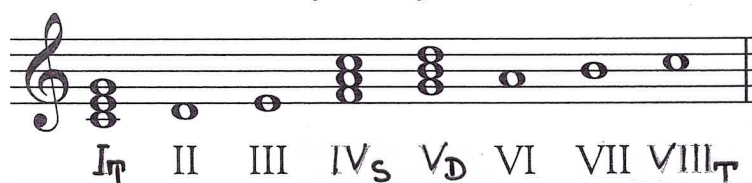
Najważniejsze stopnie gamy.



I II III IV V VI VII VIII
T S D T
Tonika Subdominanta Dominanta Tonika

Tonika
Subdominanta
Dominanta } te nazwy zaznacz na czerwono

Trójdźwięki zbudowane na I, IV i V stopniu gamy C-dur
tworzą triadę C-dur.



3. Wykonaj ćwiczenie 1, 2A,B str.19 podręcznik. Wyszukaj w ćwiczeniu 2 Tonikę – trójdźwięk od „c”, Subdominantę – trójdźwięk od „f” i Dominantę - trójdźwięk od „g”. Otocz je pętlą.

4. Wykonaj ćwiczenie 5A,B, C. Podpisz trójdźwięki triady czyli T,S,D. Sprawdź od jakiego dźwięku gamy (stopnia) zaczyna się dany trójdźwięk.

Powodzenia!!!!

Droży rodzice bardzo proszę o pomoc w odczytaniu poleceń w scenariuszu lekcyjnym oraz w odczytaniu poleceń ćwiczeń w podręczniku.

Bardzo dziękuję za pomoc.

W razie jakichkolwiek trudności proszę się ze mną kontaktować za pomocą maila:
renataczaja.szkolamuz@gmail.com

Rytmika - Klasa III

Wpisz do zeszytu: Lekcja 03.11.2020 r.

Temat: Grupy rytmiczne w taktach ósemkowych.

1. Praca z podręcznikiem str.32

- ćwiczenia 1A,B oraz ćwiczenie 2A,B,C wyklaszcz z liczeniem
- pamiętaj w taktach ósemkowych liczymy ósemkami :



2. Wykonaj dwugłos - ćwiczenie 3 – górny głos wykonujemy prawą ręką, dolny lewą ręką. Na początku ćwiczenie wykonaj osobno głosami, potem razem. Powodzenia.

Pamiętaj liczyć ósemkami do sześciu, ułatwi ci to wykonanie ćwiczenia.

3. Wykonaj ćwiczenie 4 str.33. Na początku wykonaj z liczeniem, potem podstaw tekst.

4. Ćwiczenie 6 – ponumeruj takty według własnego pomysłu i przepisz go do zeszytu.

5. Wykonaj ćwiczenie 8.

Kształcenie słuchu - Klasa III

Wpisz do zeszytu: Lekcja 03.11.2020 r.

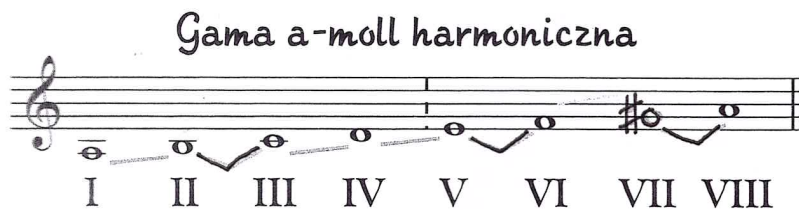
Temat: Odmiana gamy a – moll. Gama a moll harmoniczna .

1. Powtórz gamę a moll. Zaśpiewaj i zaklaszcz półtony



Gamę a-moll eolską (naturalną) tworzymy od VI stopnia gamy C-dur.
Gama C-dur i gama a-moll eolska mają te same dźwięki. Są to **gamy równoległe**.

2. Przepisz notatkę do zeszytu.



Gama molowa harmoniczna powstaje przez podwyższenie VII stopnia. Ma ona trzy półtony.

W gamie molowej harmonicznej VII stopień jest oddalony od VIII o **pół tonu**.
Jest on **dźwiękiem prowadzącym**.

W gamie a-moll harmonicznej półtony "v" między II-III, V-VI, VII-VIII } stopniem zaznacz na miebieszko, a # i nutę "g" na zielono

- Uwaga ! Zapamiętaj!

*W gamie a-moll harmoniczej pomiędzy VI i VII stopniem jest interwał **sekundy zwiększonej**. Oznaczamy ją **2<** .
Sekunda zwiększona ma jeden cały ton i pół tonu.*

3. Praca z podręcznikiem str.20

- wykonaj ćwiczenie 1A,B,C.

4. Ćwiczenie 2 str 21 – przepisz do zeszytu ,ale nutami . Pamiętaj na początku wpisz klucz wiolinowy, następnie metrum, a potem nuty określonej wysokości w gamie a moll. Przypominam V stopień w gamie ,to nuta „g”.

Życzę spokojnej i wytrwałej pracy. Powodzenia!!!!!!!

Drodzy rodzice bardzo proszę o pomoc w odczytaniu poleceń w scenariuszu lekcyjnym oraz w odczytaniu poleceń ćwiczeń w podręczniku.

Bardzo dziękuję za pomoc.

**W razie jakichkolwiek trudności proszę się ze mną kontaktować za pomocą maila:
renataczaja.szkolamuz@gmail.com**